

Maa- ja metsätalouden vesitalouden suuntaviivat

- näkökulma päivän teemaan



Helena Äijö,
Salaojayhdistys ry
26.1.2021

Maa- ja metsätalouden vesitalouden suuntaviivat muuttuvassa ympäristössä



Ville Keskisarja, Helena Äijö, Samuli Joensuu, Laura Härkönen, Olle Häggblom



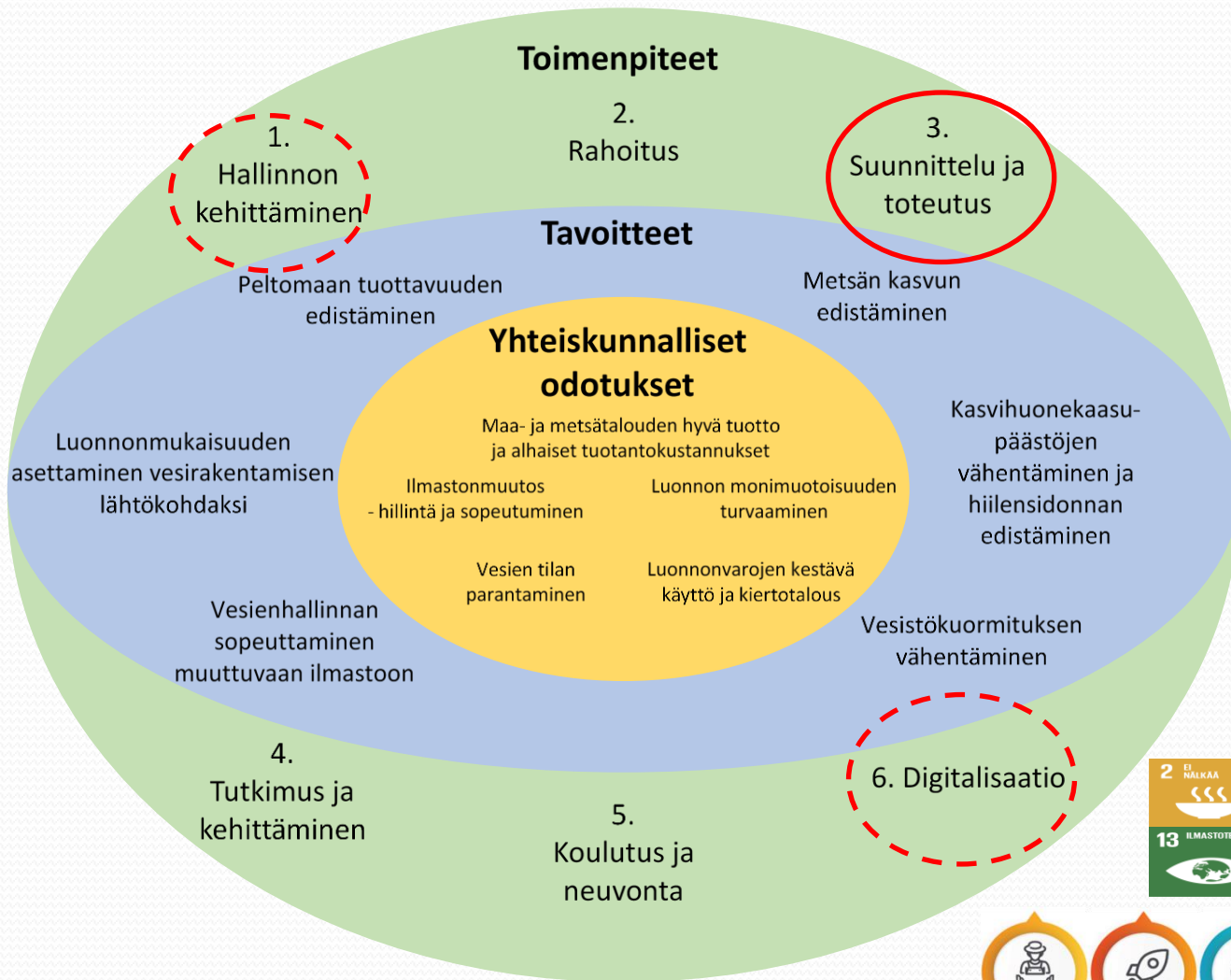
Maa- ja metsätalousministeriö

TAPIO



SALAOJAYHDISTYS RY
TÄCKDIKNINGSFÖRENINGEN RF

Kestävä maa- ja metsätalouden vesitalous



Suuntaviivoissa esitetyjä toimenpiteitä

Nostoja päivän työpajan teemaan liittyen:

- **Valuma-alueen suunnittelun kehittäminen**
- Tiiviin **yhteistyön toimintamallin kehittäminen** maa- ja metsätaloussektoreiden välille
- Maa- ja metsätalouden vesitalousasioiden **yhtenäistäminen alueellisen suunnittelun** edistämiseksi
- **Kokonaisvaltaisemman vesienhallinnan** edistäminen hallinnossa
- **Alueellinen yhteistyöverkosto**
- Alueellisen ja paikallisen suunnittelun kehittäminen **uomien kunnossapidon ja peruskorjausten edistämiseksi**

Nykyisin kuivatusuomien peruskunnostus ja kunnossapito ovat maanomistajien vastuulla. Tällä hetkellä mikään viranomainen ei tarkastele systemaattisesti kuivatusuomaverkoston tilaa.

- **Ojaisännöinnin** kehittäminen
- Muiden maiden kokemusten hyödyntäminen esim. Ruotsista, Tanskasta ja Englannista (**Catchment Officers**).
- **Uusien kartoitusmenetelmien** kehittäminen
- **Sähköisten aineistojen muodostaminen**
- Aineistojen **hyödyntäminen** ja niiden saatavuuden edistäminen

Valuma-alueen suunnittelu

Tavoitteiden yhteensovittaminen

- tuotannolliset
- vesienhoidon
- ilmastomuutoksen hillitseminen
- biodiversiteetin

ym.

Eri tahojen

- Intressit, motiivi, aloitteentekijät
- Vastuut, velvollisuudet ja oikeudet

Rajaukset: vesien käyttö, hoito, alue

Valuma-alueen koko:

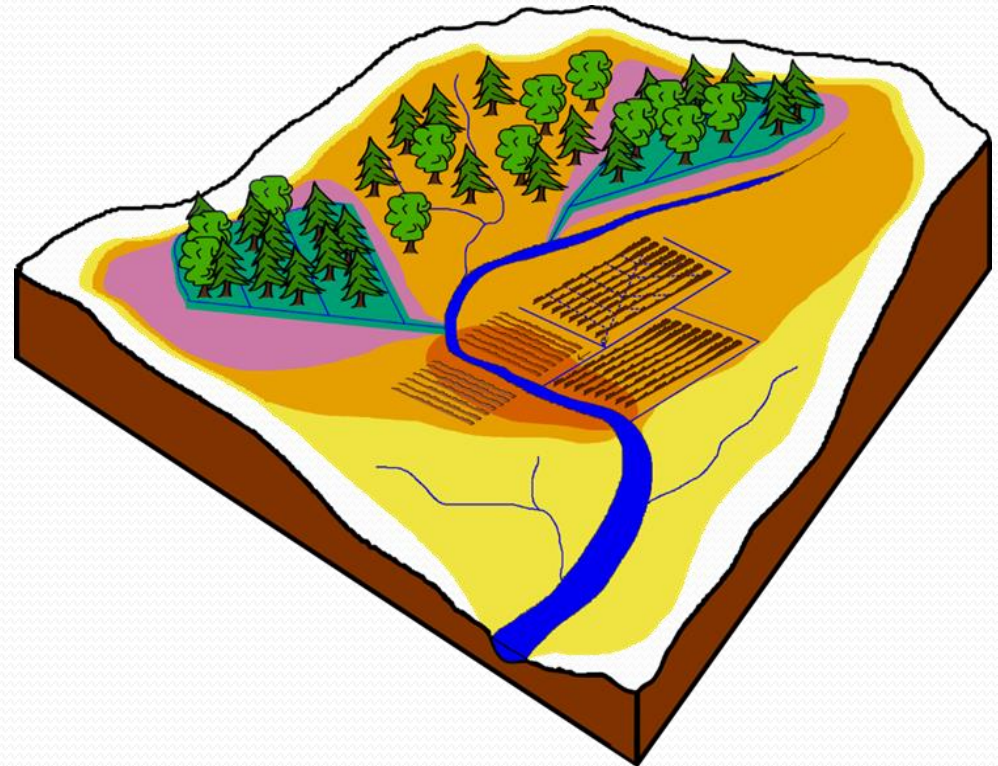
Vesistötason > 200 km², 74 kpl

Valuma-alue >10 km², 22 000 kpl

Ojitusyhteisön kuivatusuoman

Metsäojituksen kuivatusuoman

Valuma-alueella tarkoitetaan aluetta, jolta pinta- ja pohjavedet laskevat mereen tai järveen tai tietyn uoman kohtaan



— Oja, puro tai muu vesistö

- - - Salaoja (paikalliskuivatus)

● Valuma-alue (SYKE:n määrittämä, >10 km², n. 22 000 kpl.)

● Ojitusyhteisön kuivatusuoman valuma-alue

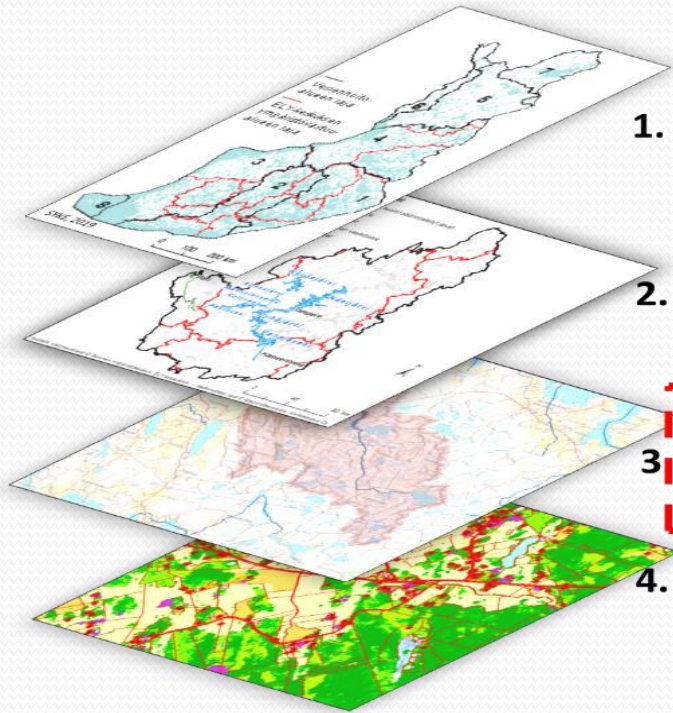
● Ojitusyhteisön hyötyalue (15 000 - 25 000 kpl.)

● Metsäojituksen kuivatusalue

● Metsäojituksen valuma-alue

Kuva: Olle Häggblom

Tarkastelun tasot



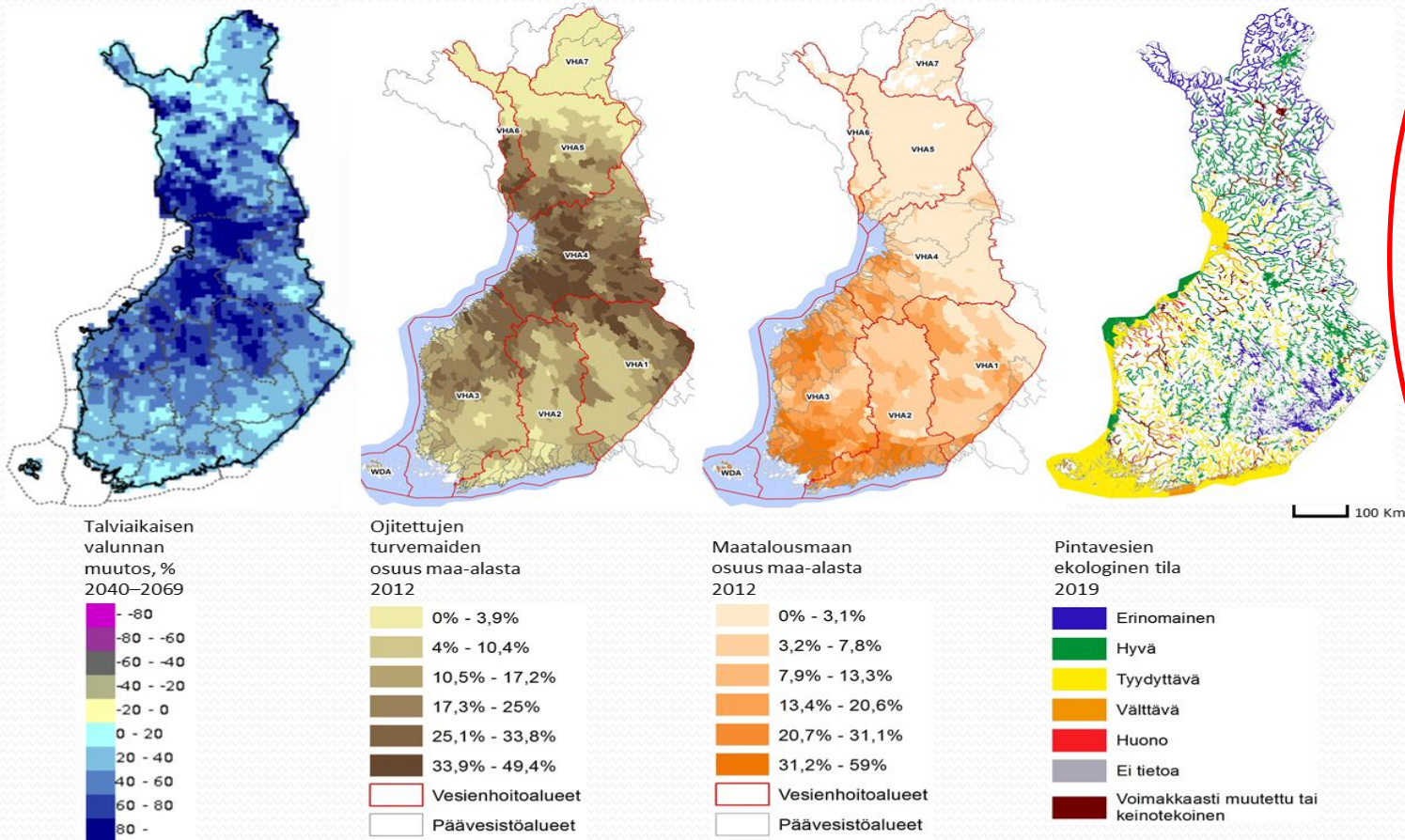
	Maantieteellinen	Toimija	Ohjaukeinot
1.	Koko maa	Eduskunta, YM, MMM	Lainsäädäntö, kansalliset linjaukset ja ohjelmat
2.	Alueellinen	ELY-keskukset, Metsäkeskus, Metsähallitus	Vesienhoitoalueiden toimenpideohjelmat, alueelliset metsäohjelmat, alueellinen vesitaloussuunnitelma
3.	Valuma-alue	ELY-keskukset, Metsäkeskus, Metsähallitus	Valuma-aluekohtainen yhteinen vesitaloussuunnitelma
4.	Vesitaloushankkeet (pelloilla, metsissä, muut)	Hanke-koordinaattori, Maanomistajat, ojitusyhteisöt	Investointituet (MAKERA, Kemera), ojitusilmoitukset, toimitukset, luvat

Maa- ja metsätalouden vesitalouden hallinnan eri tasot ylhäältä: 1. kansallinen taso, 2. alueellinen taso (ELY-keskukset tai Metsäkeskuksen aluetaso), 3. valuma-alue taso, 4. lohko- ja kuivatushanketaso. Vesitaloussuunnittelua tulisi tehostaa tasoilla 2 ja 3, jotka on merkitty punaisella katkoviivalla.

Lähde: Maa- ja metsätalouden suuntaviivat. Kuva on muokattu Turo Hjerppen (Samassa Vedessä-hanke) kuvasta ja se sisältää Maanmittauslaitoksen ja Suomen ympäristökeskuksen tausta-aineistoa.

Tietotarpeita

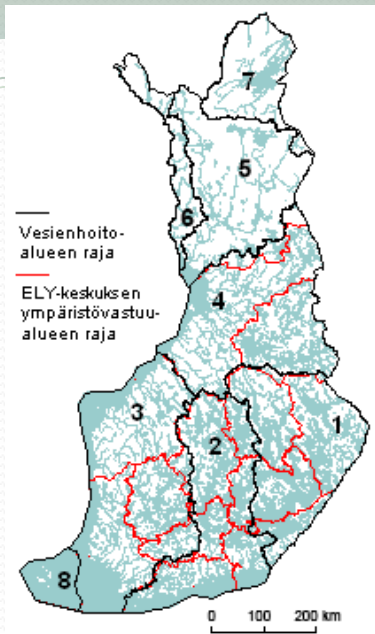
- esim. puutteellinen tieto maankuivatustilasta



Maa- ja metsätalous-
alueiden
kuivatustila
?

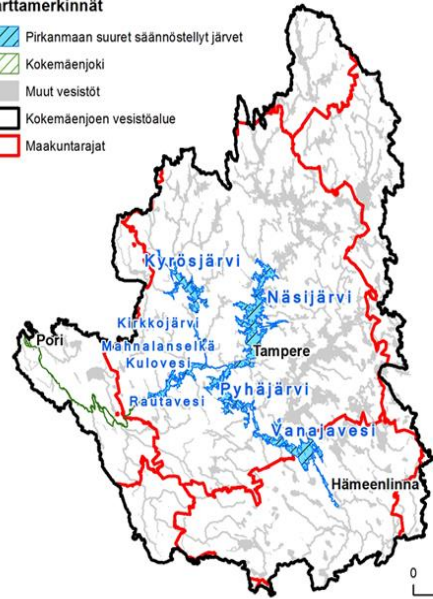
Työpajan keskusteluaiheena teema 3: Valuma-alueen vesitalouden suunnittelu

1. **Miten** valuma-aluelähtöistä vesitalouden suunnittelua voidaan edistää eri tarkastelutasolla?
2. Mitkä ovat valuma-aluelähtöisen vesitalouden suunnittelun **hyödyt ja haitat** yhteiskunnan ja yksityisen toimijan näkökulmasta?
3. Mitkä toimijat ovat avainasemassa eri tarkastelutasolla?



Karttamerkinnot

- Pirkanmaan suuret säännöstellyt järvet
- Kokemäenjoki
- Muut vesistöt
- Kokemäenjoen vesistöalue
- Maakuntarajat



Vesistöt, valuma-alueet © Suomen ympäristökeskus, ELY-keskukset — Hallinnolliset rajat © Maanmittauslaitos, Karttokeskus Oy

